

PR-TF 70 GUÍA DE ISORA – TÁGARA – BOCA TAUCE

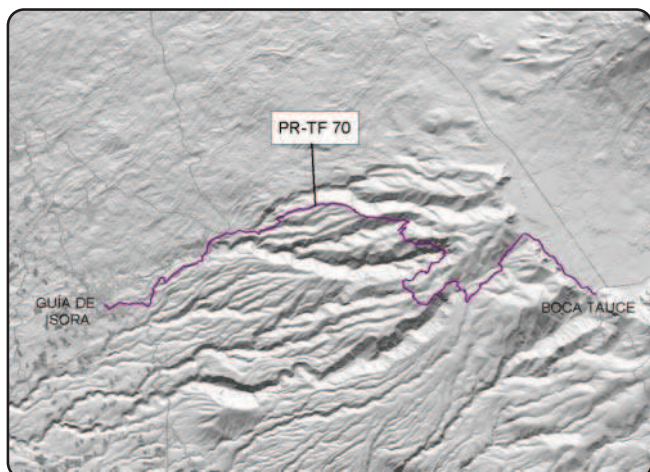
Un pinar centenario que se descubre entre hornos, eras y lavas recientes.

Los montes de Guía de Isora despliegan todos sus encantos en este sendero. Partiendo del propio casco histórico del pueblo, atraviesa el municipio verticalmente hasta la cumbre. En el recorrido completo, encontrará varios paisajes bien diferenciados. Entre Guía de Isora y Chirche, dominan los aspectos rurales, y junto al sendero tropezará con varios hornos, eras de trilla y cultivos variados. A continuación, el sendero recorre el Lomo de Las Vistas, que en días despejados hace verdadero honor a su nombre. Antiguamente, este lomo estaba ocupado por parcelas de cultivo de cereal, pero hoy crece un matorral de escobones, jaras y otros arbustos.

El pinar de Tágara pone fin al ascenso anterior y cambia radicalmente el paisaje. En estos montes, se localizan varios pinos de gran tamaño, ya centenarios.

También hay algunas de las galerías de agua más caudalosas del sur de Tenerife. La más cercana al sendero es la Madre del Agua, que se encuentra en el barranco de Tágara.

SENDERO			
PR-TF 70	17 Km	1.500 m	9 h



Poco después de la Casa Forestal de Tágara, llegará a un mirador desde donde contemplará uno de los saltos del Barranco de Niágara. Más adelante cruzará éste, en el tramo conocido ya como Barranco de Fraile. A esta altura, aparecen las especies propias de la cumbre, que en Boca de Chavao son las protagonistas. A partir de este punto, caminará contemplando una fantástica vista de El Teide y Pico Viejo, al borde de la colada de las Narices del Teide (una de las erupciones históricas de Tenerife), hasta llegar a Boca Tauce.

DATOS TÉCNICOS

Inicio: Se recomienda comenzar este itinerario en Guía de Isora o en Chirche, aunque también puede partir desde Boca Tauce, junto a la casa de Juan Évora.

Finalización: El punto final del sendero es la carretera TF-21, junto a la casa de Juan Évora.

Recomendaciones específicas: Este sendero es lineal y, en buena parte, transcurre alejado de vías de comunicación accesibles en vehículo. Por tanto, es importante que mida bien sus fuerzas para decidir entre realizarlo completo o regresar al punto de partida.

Cómo llegar: Para llegar a Guía de Isora, tome la TF-82, que es la continuación de la autopista TF-1. Si decide empezar en la cumbre, deberá llegar a Boca Tauce, en la carretera TF-21, y a unos 300 m del cruce con la TF-38.

